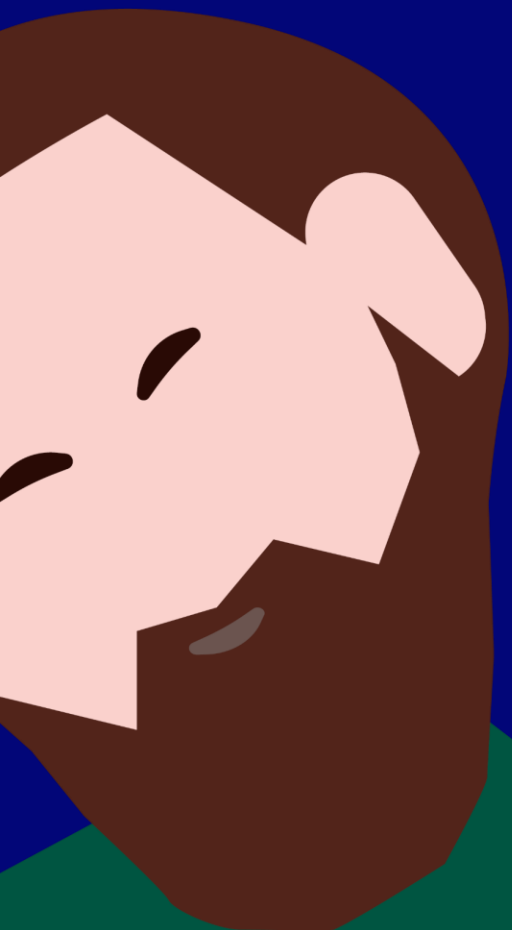


# afa

## FÖRSÄKRING

[afaforsakring.se](http://afaforsakring.se)

# Försäkringsbolaget under arbetslivet



# Det historiska avtalet

- 1938 undertecknas det första ramavtalet, Saltsjöbadsavtalet, mellan arbetsmarknadens parter.
- Saltsjöbadsavtalet är grunden till den svenska modellen.
- Reglerar bland annat förhandlingsordning, uppsägning av arbetstagare och ekonomiska stridsåtgärder.
- 25 år senare, 1963, kom den första försäkringen.



# Några milstolpar

## 1962

Arbetsmarknadens parter sluter avtal om en tjänstegrupplivförsäkring, TGL, för privatanställda arbetare. Arbetsmarknadens Försäkringsaktiebolag Afa bildas. (TGL träder i kraft 1963.)

## 1972

Avtalsgruppsjukförsäkringen, AGS, börjar att gälla.

## 1977

Trygghetsförsäkring vid arbetsskada, TFA, bildas. (Föregångaren var Trygghetsförsäkring vid yrkesskada, TFY, från 1974.)

## 1997

Parterna beslutar att sammanföra AGS, TFA, AGB och TGL. Tre bolag bildar AMF Försäkring. Premiefrielseförsäkringen för Kooperationens Avtalspension, KAP, börjar att gälla.

## 2001

De tre bolagen får samlingsnamnet Afa.

## 2014

Föräldrapenningtillägget, FPT, börjar gälla.

## 1967

AGB-fonden från år 1965 förändras och blir en försäkring som gäller vid uppsägning.

## 1974

Avtalsgruppsjukförsäkringen, AGS-KL, börjar att gälla.

## 1996

Premiefrielseförsäkringen för Avtalspension SAF-LO börjar att gälla.

## 1998

Avgiftsbefrielseförsäkringen börjar att gälla.

## 2006

Namnet Afa förstärks med tillägget Försäkring.

## 2023

De tre bolagen fusioneras till ett. Formellt namn är Afa Försäkring tjänstepensionsaktiebolag, men i dagligt tal Afa Försäkring.

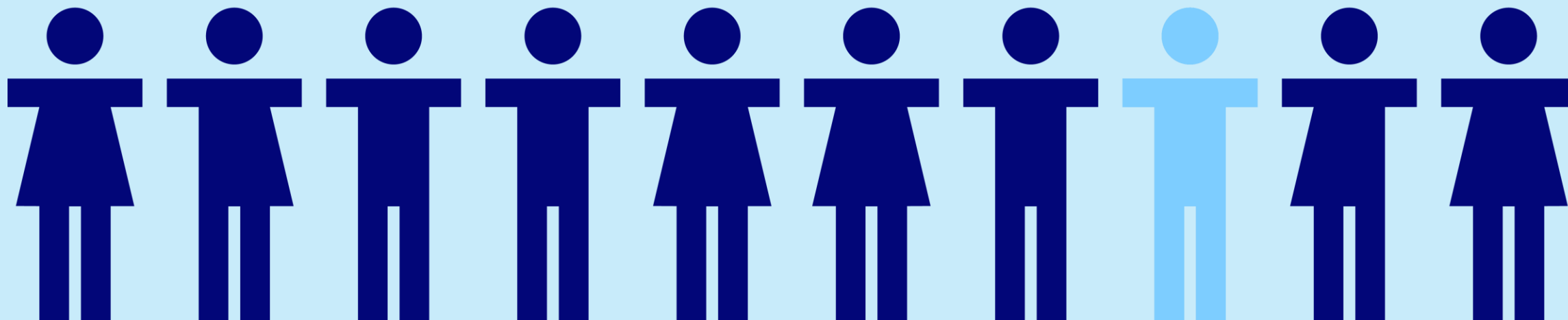
# Vad är ett kollektivavtal?

- Skriftligt avtal mellan arbetstagar- och arbetsgivarorganisation eller enskilda arbetsgivare
- Reglerar löner och övriga anställningsvillkor för arbetstagare
- Avtal anpassade för bransch, företag eller arbetsplats



# 9 av 10 är försäkrade

Privata företag	3 500 000	} 5,3 miljoner försäkrade
Kommuner och regioner	1 500 000	
Statlig verksamhet	300 000	



# Vi hjälper människor till en tryggare vardag

- Man är försäkrad genom sin anställning.
- Arbetsgivaren betalar premien.
- Alla som har rätt till ersättning ska få det.
- Vi ska göra det enkelt.
- Aktiv och uppsökande skadereglering.



# Försäkringar under arbetslivet



## Sjukdom

Avtalsgruppsjukförsäkring  
(AGS och AGS-KL)

Avgiftsbefrielseförsäkring

Premiebefrielseförsäkring



## Arbetskada

Trygghetsförsäkring vid  
arbetskada (TFA och  
TFA-KL)

Avtal om ersättning  
vid personskada (PSA)

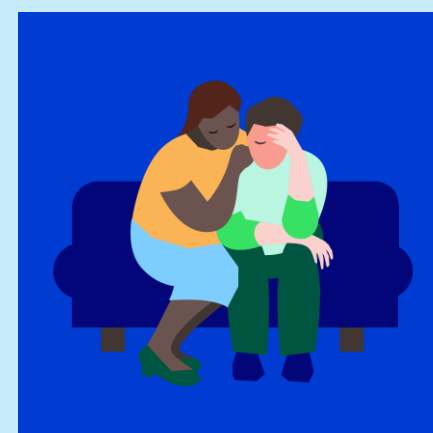
Avgiftsbefrielseförsäkring

Premiebefrielseförsäkring



## Arbetsbrist

Försäkring om  
avgångsbidrag  
(AGB)



## Dödsfall

Tjänstegrupplivförsäkring  
(TGL)



## Föräldraledighet

Försäkring om  
föräldrapenningtillägg  
(FPT)

Premiebefrielseförsäkring



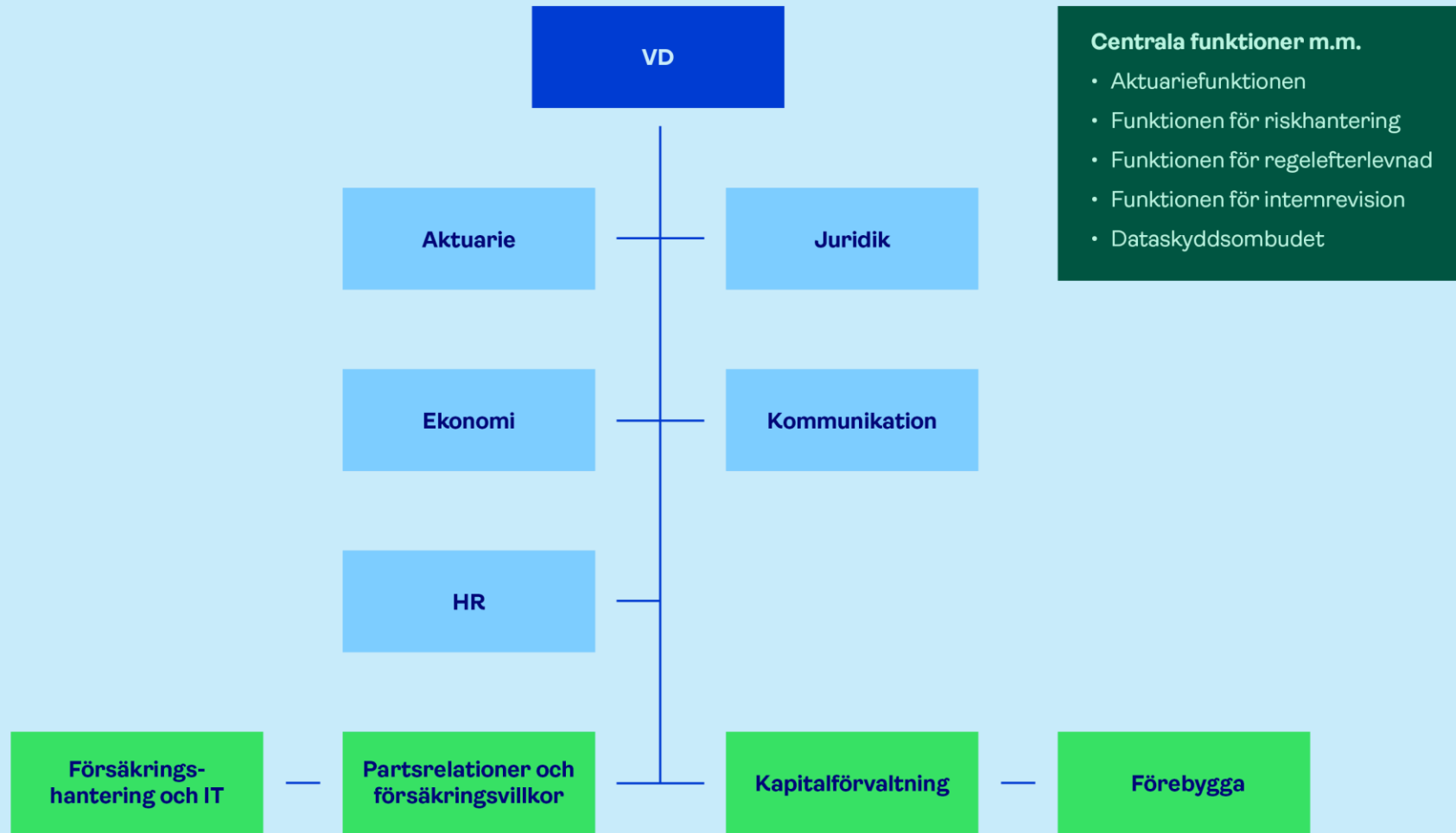
# Verksamheten i siffror

2024-2025

- 5,3 miljoner försäkrade
- 1,2 miljarder i premieintäkter
- 43 miljarder i återbetalda premier för åren 2004–2008
- 10,3 miljarder i utbetalda ersättningar
- 341 000 nya försäkringsärenden
- Drygt 16 miljoner försäkringsärenden sedan början av 1970-talet
- Cirka 206,1 miljarder i förvaltad kapital
- 150 miljoner i forskningsanslag per år
- 762 anställda

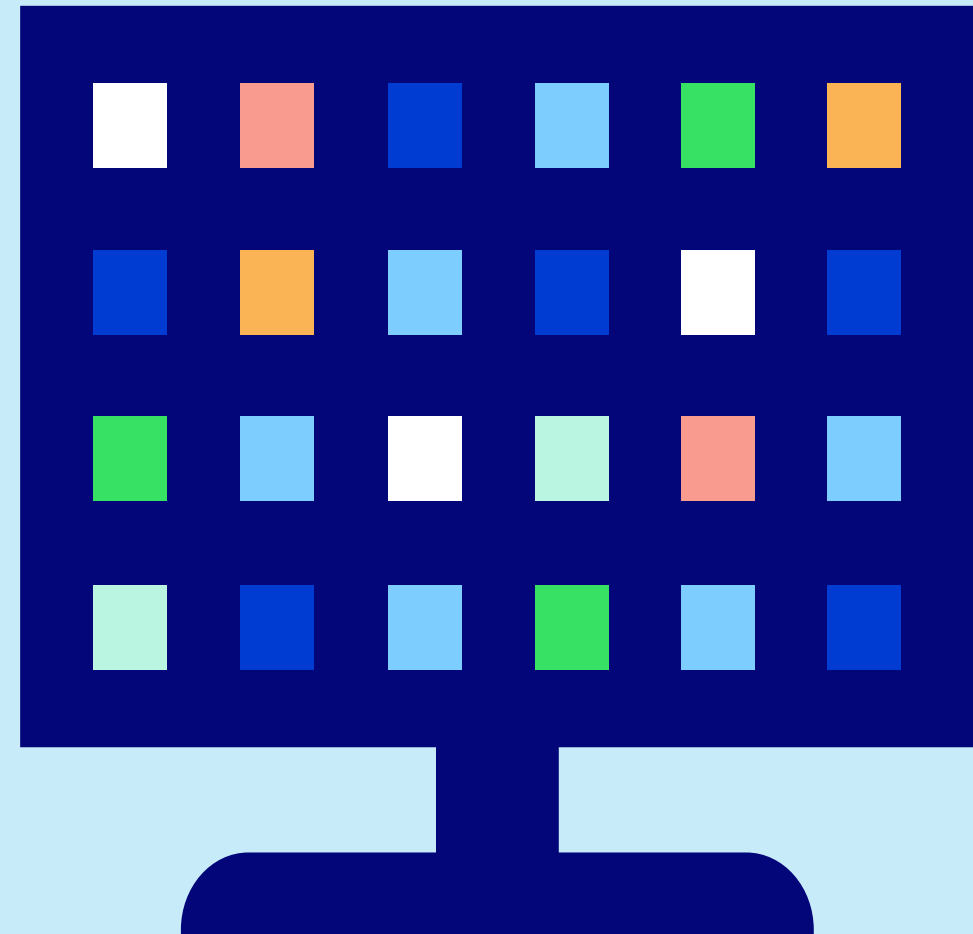


# Organisation



# Vi har nöjda kunder

- Regelbundna undersökningar
- Nöjd Kund Index (NKI) försäkrade, arbetsgivare, uppdragsgivare
- Bättre än genomsnittet för försäkringsbranschen
- En framgångsfaktor är god kontakt med handläggare
- Senaste NKI är från 2024 = 75



# Vi tryggar ungas väg ut i yrkeslivet

Afa Försäkring är Yrkeslandslagets arbetsmiljö-sponsor. Stödet omfattar 1,5 miljoner kronor per år.

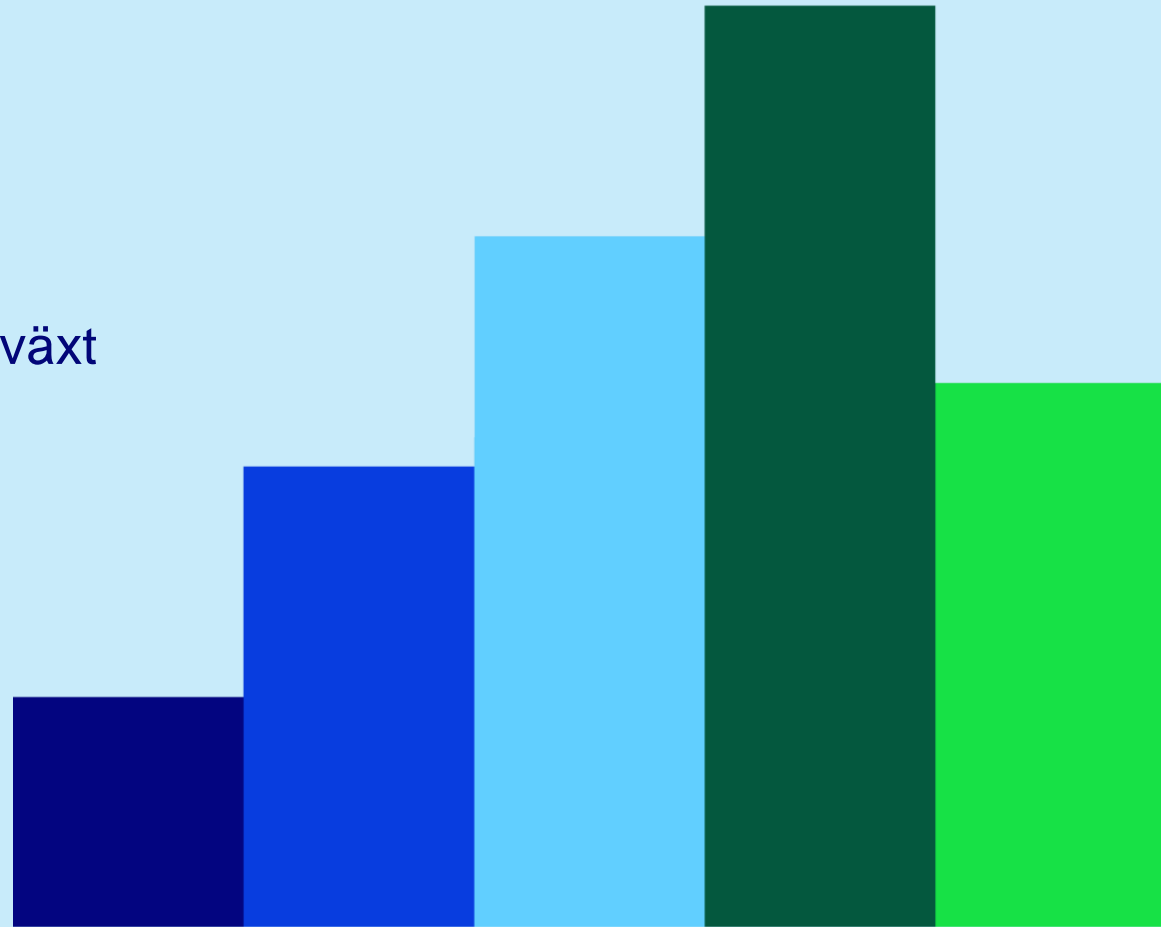
Yrkeslandslaget är ett samarbete mellan LO, Svenskt Näringsliv och staten.

Genom samarbeten med företag, yrkesnämnder, branschorganisationer och skolor har samarbetet i uppdrag att höja statusen, intresset och kvaliteten på yrken och yrkesutbildning.



# Ekonomisk hållbarhet

- Kostnadseffektiv verksamhet
- Trygg och stabil kapitalförvaltning
- Cirka 206,1 miljarder kronor förvaltas
- Etiska och miljömässiga krav
- Långsiktigt perspektiv med god värdetillväxt
- Maximerad avkastning till låg kostnad
- Inget vinstsyfte



# Social hållbarhet

- Tryggare verksamhet för många människor
- Ingen ska missa ersättning
- 10,3 miljarder i försäkringsersättning
- Nöjda kunder
- Enkelhet för kunderna
- En av Sveriges största forsknings-  
finansiärer inom arbetsmiljöområdet  
med 150 miljoner kronor per år



# Miljömässig hållbarhet

- Klimatsmarta energival
- El märkt med "Bra Miljöval"
- Elektronisk fakturahantering
- Digitaliserad anmälan
- Miljömässigt bästa alternativet vid resor och transporter



# Trygga placeringar

Inbetalda premier tillsammans med långsiktig kapitalplacering tryggar:

- Utbetalning av försäkringsersättningar under många år
- Garanterad långsiktig värdesäkring av försäkringsersättningarna
- Bibehållen låg premienivå







# Förebyggande arbete



## Förebyggande insatser

### Statistik

Skadedatabas med 16 miljoner försäkringsärenden

### Forskning och utveckling

150 miljoner kronor per år inom arbetsmiljö och hälsa

### Ekonomiskt stöd

- Rehabilitering
- Arbetsmiljöutbildning

### Systemstöd

IA – stöd i det systematiska arbetsmiljöarbetet

### Prevent och Suntarbetsliv

Verktyg baserat på forskningsresultat

### Fler förebyggande insatser

- Gilla jobbet
- Säkerhetspark
- Fallkompetens

## Bidrar till

- Kunskap och praktisk nytta för Sveriges arbetsplatser
- Främjande av friskfaktorer
- Minskad sjukfrånvaro och färre arbetsskador



**afa**  
**FÖRSÄKRING**

[afaforsakring.se](https://afaforsakring.se)